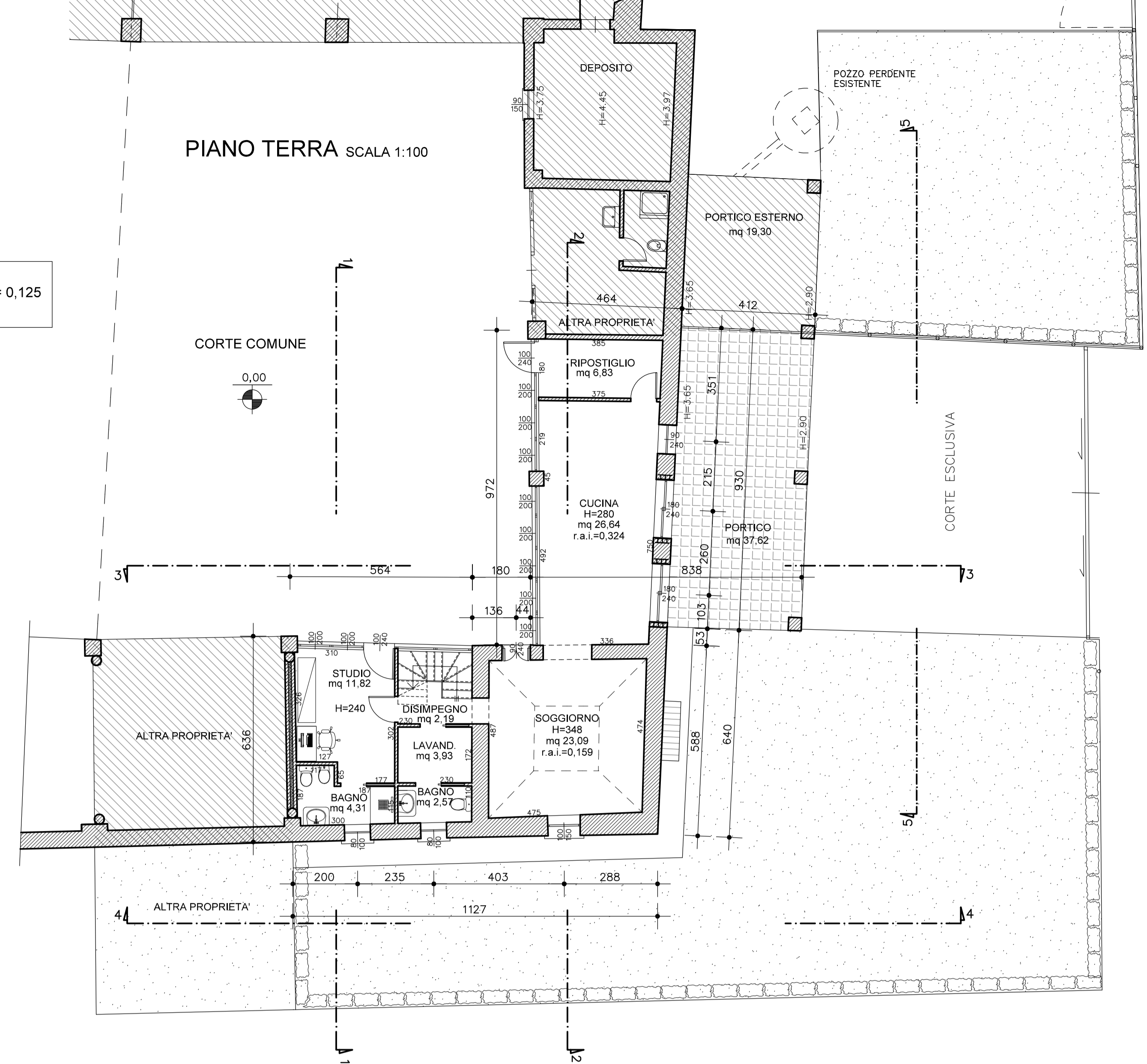
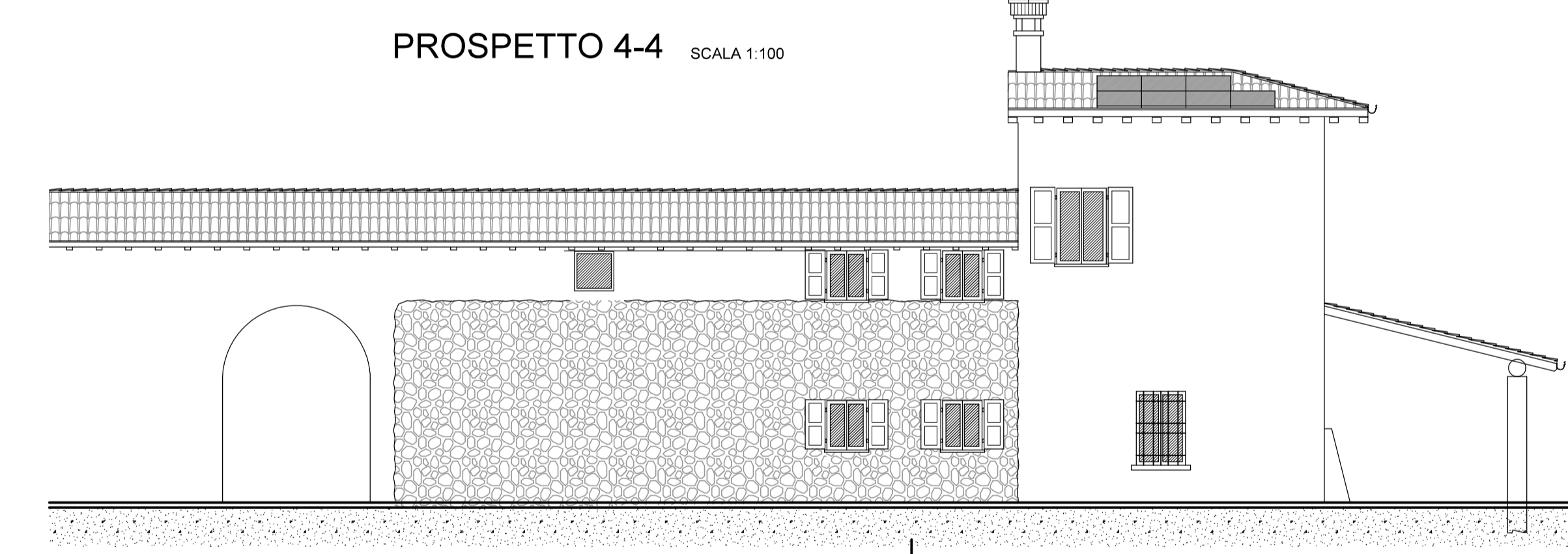
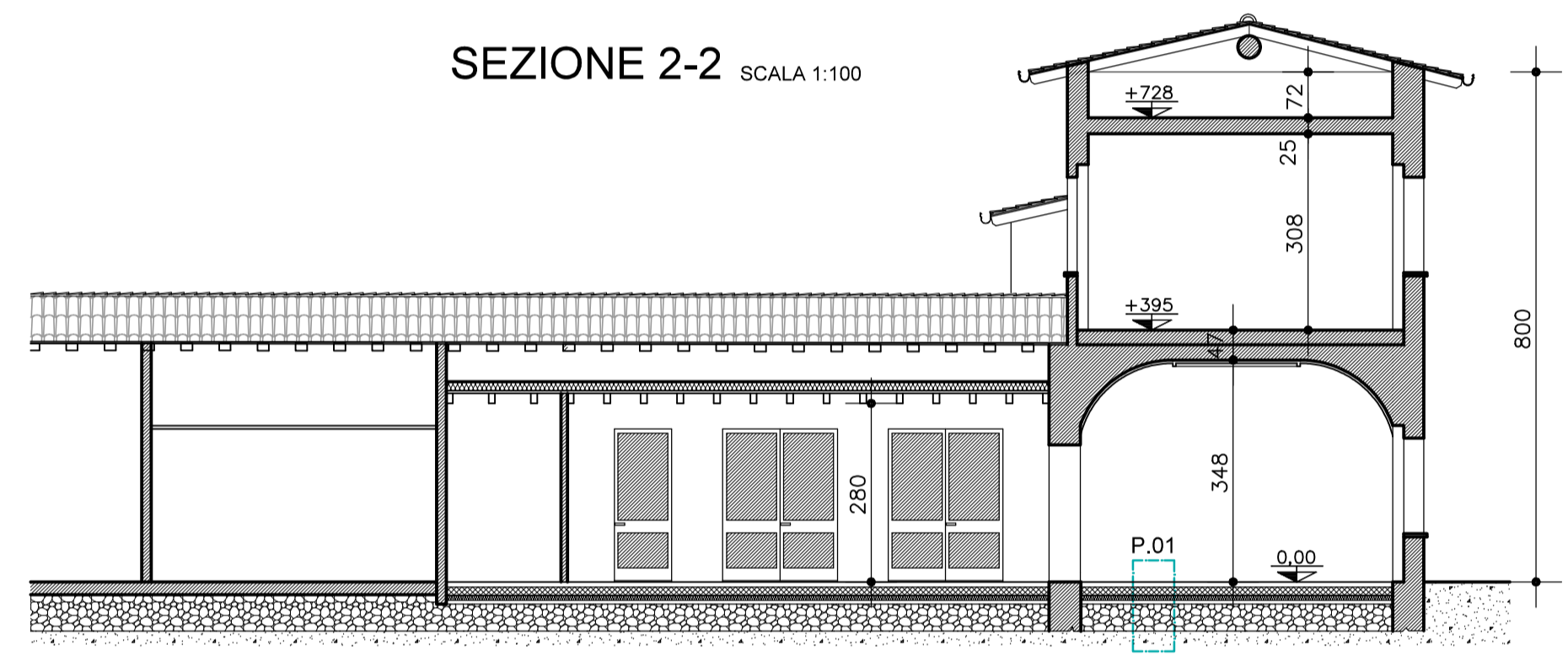
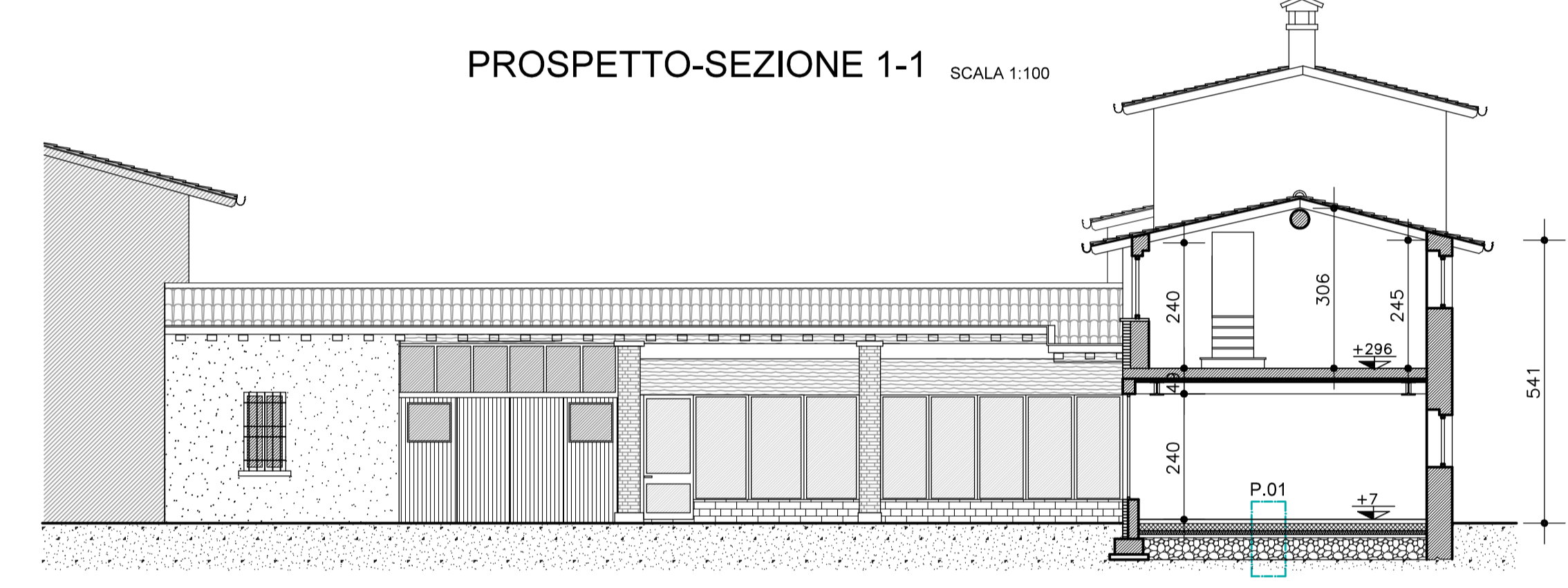
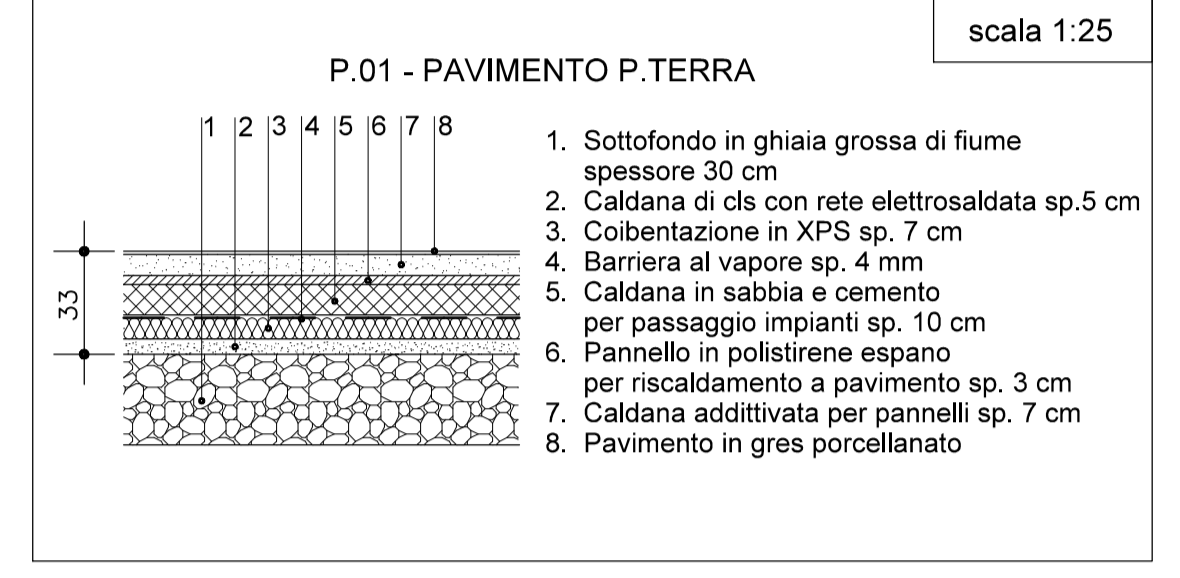


R.a.i. =  $\frac{\text{superficie finestre}}{\text{superficie vano}} \geq \frac{1}{8} = 0,125$



SUPERFICIE UTILE			SUPERFICIE NON RESIDENZIALE		
PIANO	LOCALI	DIM. mq	PIANO	LOCALI	DIM. mq
P.T.	Soggiorno	23,09	P.T.	Portico esterno	37,62
P.T.	Cucina	26,64			
P.T.	Ripostiglio	6,83			
P.T.	Dormitorio	2,19			
P.T.	Studio	11,82			
P.T.	Lavanderia	3,53			
P.T.	Bagno	2,57			
P.1°	Bagno	4,31			
P.1°	Dormitorio	2,43			
P.1°	Camera	17,43			
P.1°	Camera	15,21			
P.1°	Bagno	5,03			
P.1°	Bagno	4,20			
P.1°	Camera	4,26			
TOTALE		129,94			



- MATERIALI DI FINITURA**
- TETTO IN LEGNO NON COLORATO
  - LATTONERIA IN LAMIERA PREVERNICIATA
  - MANTO DI COPERTURA IN TEGOLE/COTTO
  - SERRAMENTI IN LEGNO/ALLUMINIO
  - BANCHINE IN MARMO DI BOTTICINO
  - RIVESTIMENTO PILASTRI IN MATTONI A VISTA
  - ZOCCOLATURE IN MATTONI A VISTA
  - FACCIAE INTONACATE AL CIVILE
  - TINTEGGIATURA CON COLORI TRADIZIONALI

